

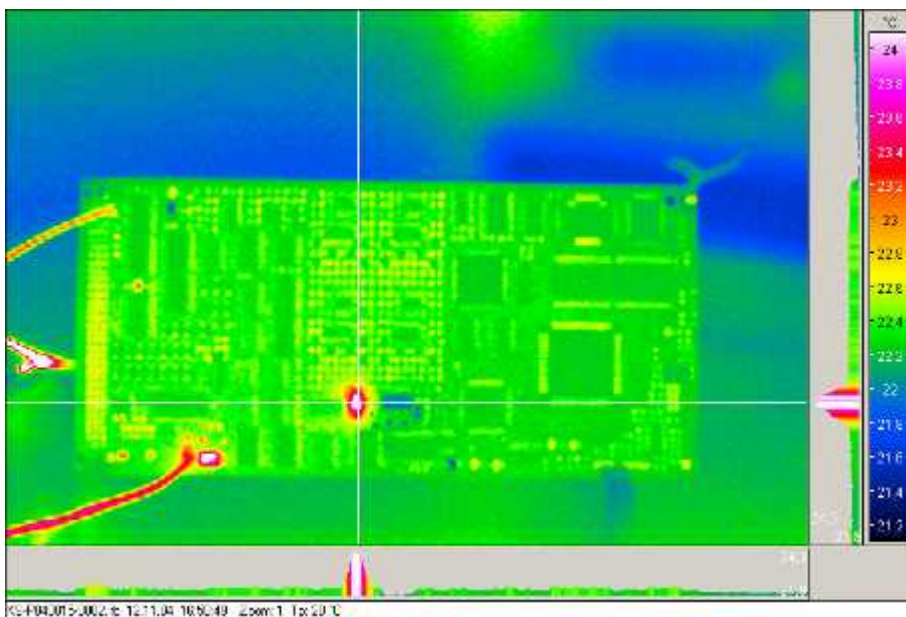
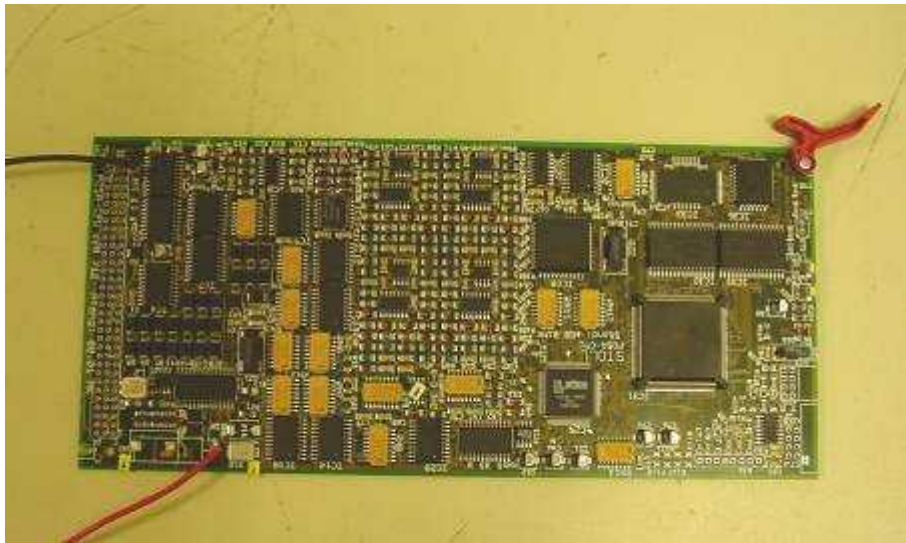
Thermografie



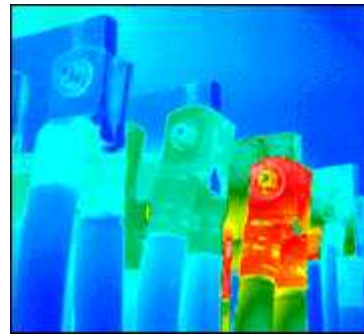
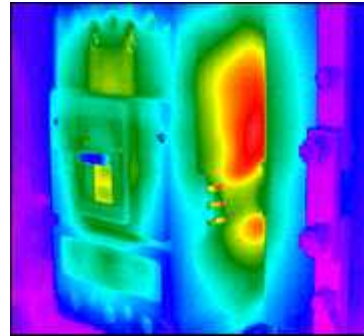
Technische Spezifikation:

IR-Dedektor	MCT
Dedektorkühlung	Stirling-Kühler
Arbeitswellenlänge	8-12 μm
Temperaturauflösung	+/- 0,03K (b. 30°C Objekt-Temp.)
Temperaturmessbereich	- 40 ... + 1.200°C
Absolute Temperaturmessgenauigkeit Bei 22°C +/- 2°C Umgebungstemperatur und Emission=1	< +/- 2K bis 100°C > +/- 1% des Messbereichswertes
Objektfeld	30° (H) x 20° (V)
Pixel pro Zeile	360
Zeilen pro Bild	240
Bildfolgezeit	1 sec
Objektentfernung	0,2m ... unendlich

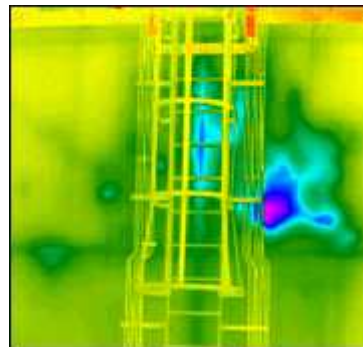
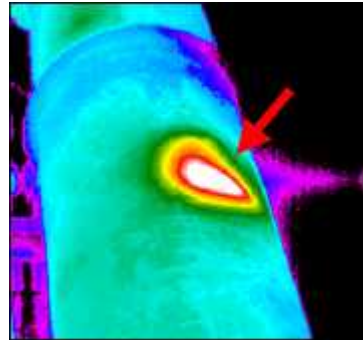
Thermografie - Fehleranalyse auf Baugruppen



Thermografie - elektrotechnische Untersuchungen



Thermografie - Verfahrenstechnische Untersuchungen



Thermografie - Mechanische Untersuchungen

